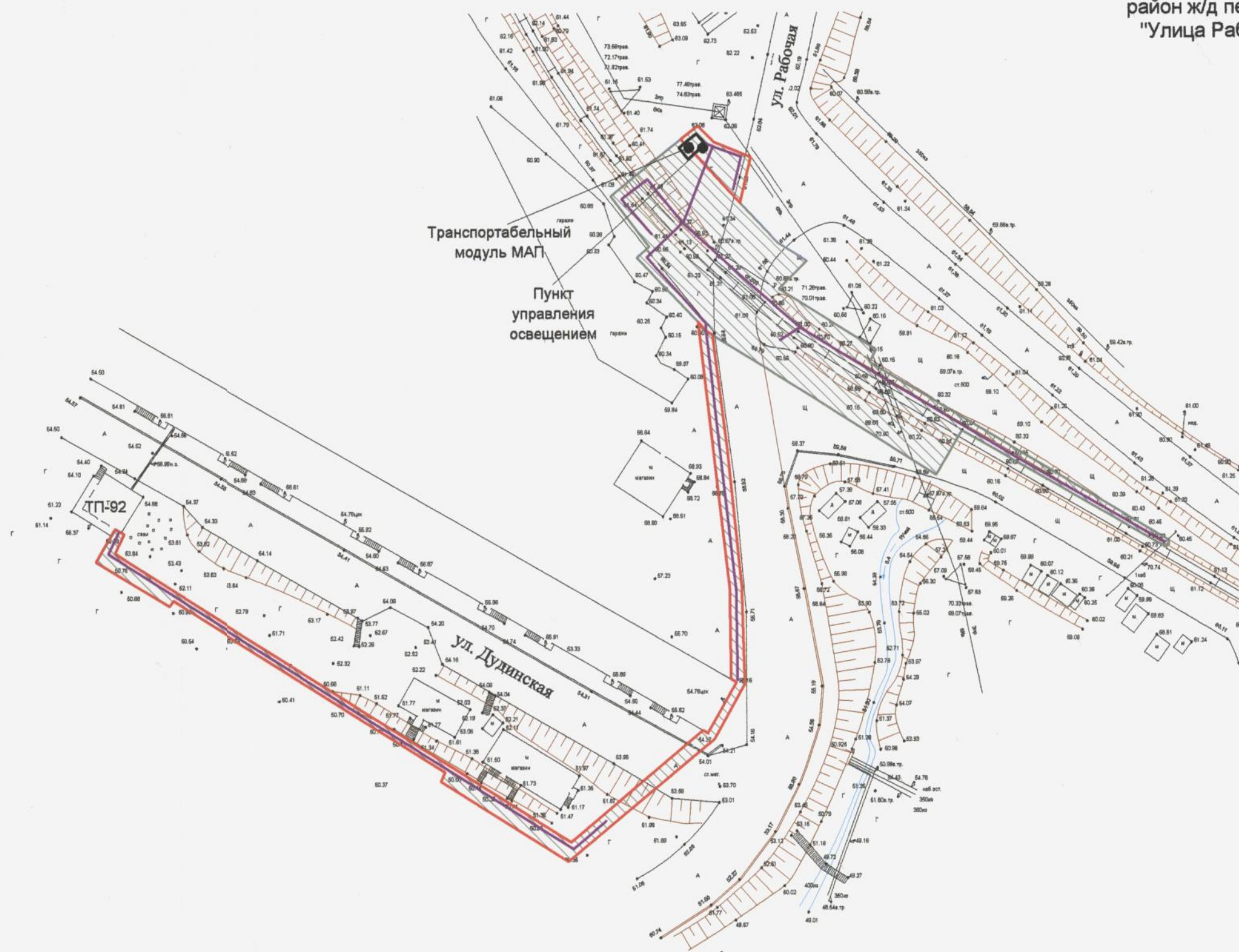




район ж/д переезда  
"Улица Рабочая"



Условные обозначения:

- - красные линии
- место допустимого размещения проектируемых объектов
- - ось проектируемой сигнализации

Ген.дир.	Ильных М.А.		Проект планировки и межевания территории		
Кад.инж.	Папулина Н.Т.		Красноярский край, Таймырский Долгано-Ненецкий муниципальный район муниципальное образование "Город Дудинка", район железнодорожных переездов "Улица Рабочая" и "Вторая база" по объекту "НЖД. Автоматическая переездная сигнализация железнодорожных переездов "Улица Рабочая" и "Вторая база"		
			Разбивочный чертеж красных линий М 1:1000	Стадия	Лист
				ППТ	1
				Листов	2
			ООО "ВостсибНИИгипрозем" Красноярск, 2016 г.		





район ж/д переезда  
"Вторая база"

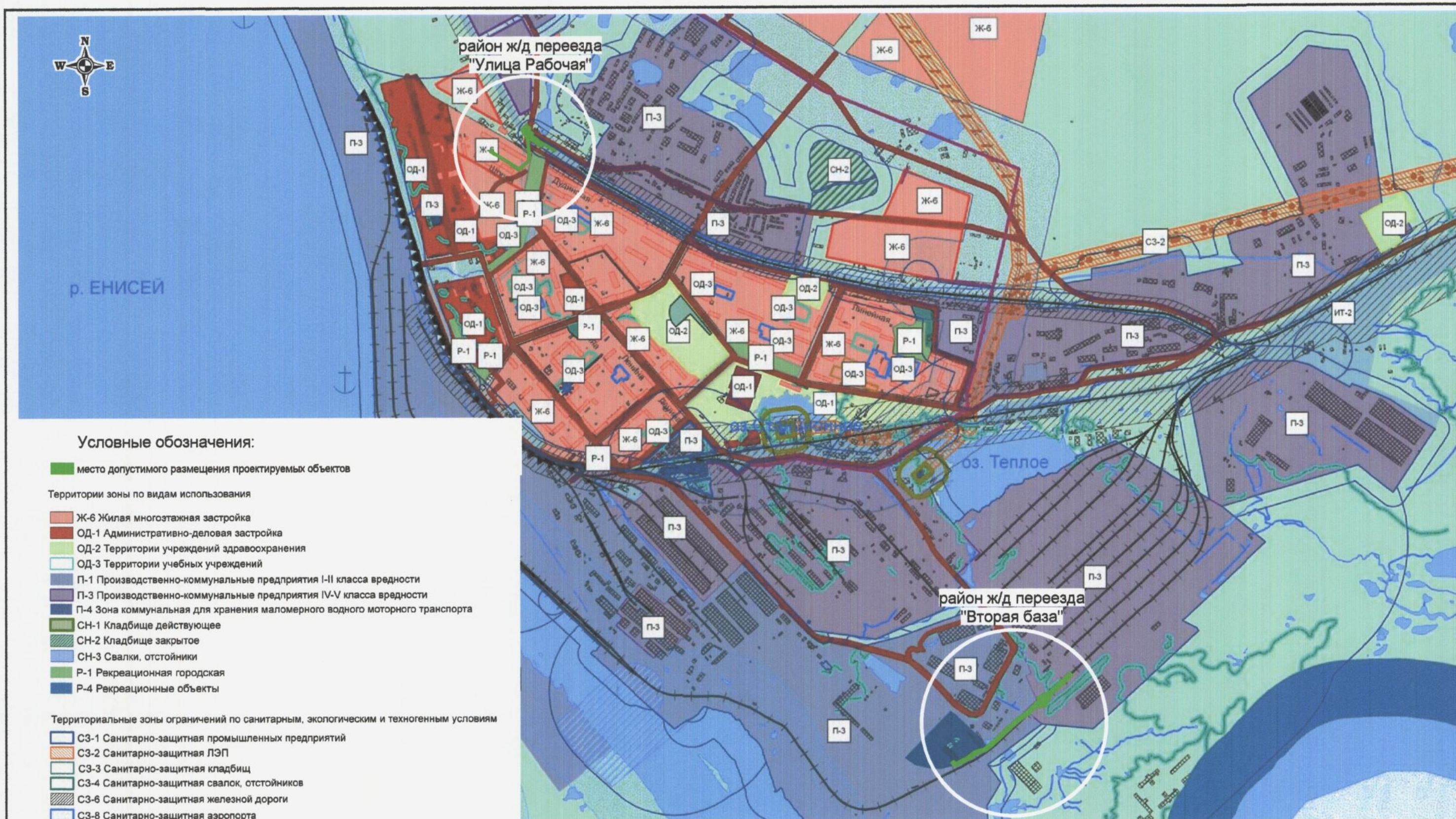
Автоколонна 1, 3

- Условные обозначения:
- красные линии
  - место допустимого размещения проектируемых объектов
  - ось проектируемой сигнализации

ТП-97

Ген.дир.	Ильиных М.А.		Проект планировки и межевания территории		
Кад.инж.	Папулина Н.Т.		Красноярский край, Таймырский Долгано-Ненецкий муниципальный район муниципальное образование "Город Дудинка", район железнодорожных переездов "Улица Рабочая" и "Вторая база" по объекту "ИЖД. Автоматическая переездная сигнализация железнодорожных переездов "Улица Рабочая" и "Вторая база"		
			Разбивочный чертеж красных линий М 1:1500	Стадия	Лист
				ППТ	2
				Листов	
				2	
				ООО "ВостсибНИИгипрозем"	
				Красноярск, 2016 г.	





### Условные обозначения:

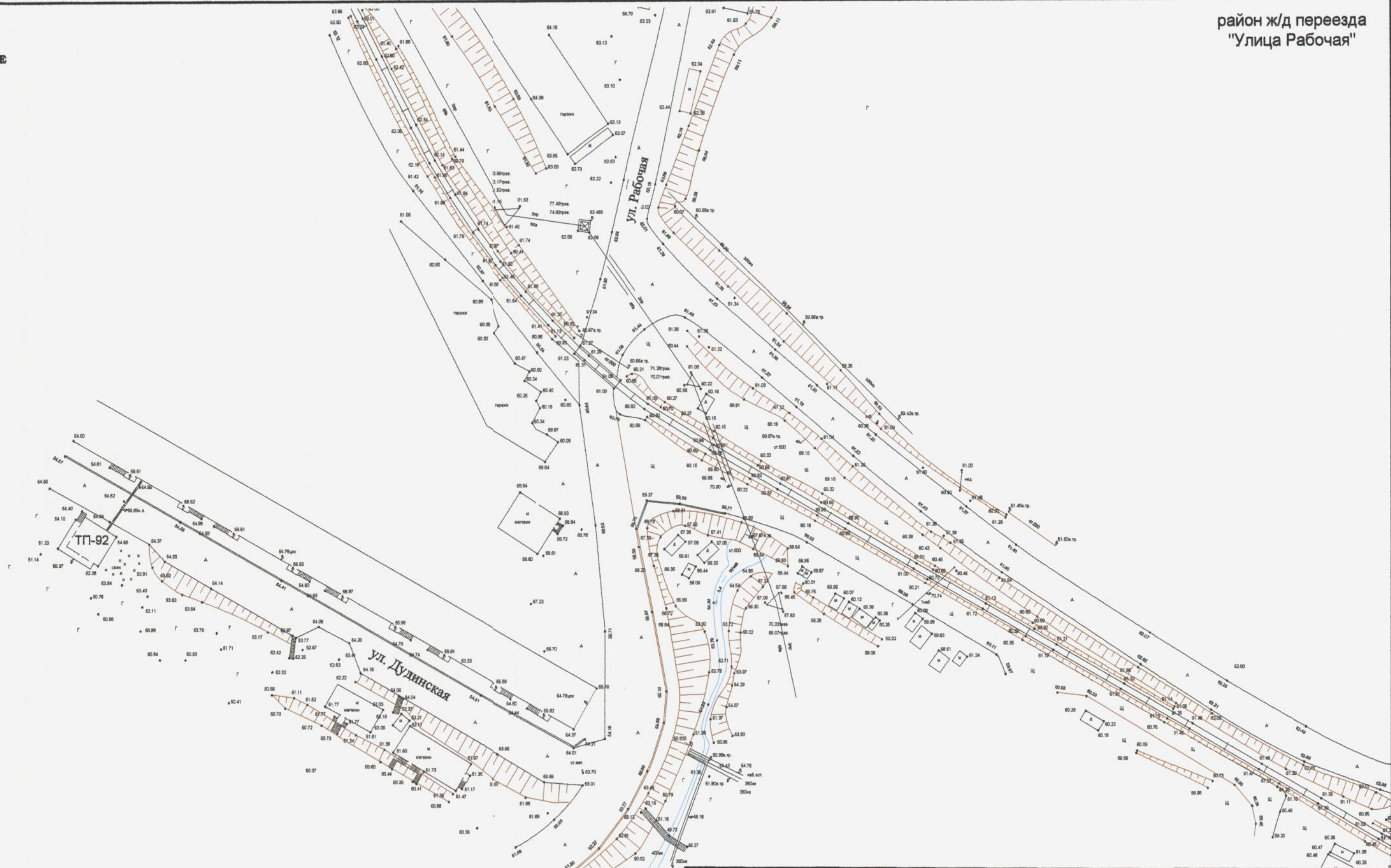
- место допустимого размещения проектируемых объектов**
- Территории зоны по видам использования**
- Ж-6 Жилая многоэтажная застройка
  - ОД-1 Административно-деловая застройка
  - ОД-2 Территории учреждений здравоохранения
  - ОД-3 Территории учебных учреждений
  - П-1 Производственно-коммунальные предприятия I-II класса вредности
  - П-3 Производственно-коммунальные предприятия IV-V класса вредности
  - П-4 Зона коммунальная для хранения маломоторного водного моторного транспорта
  - СН-1 Кладбище действующее
  - СН-2 Кладбище закрытое
  - СН-3 Свалки, отстойники
  - Р-1 Рекреационная городская
  - Р-4 Рекреационные объекты
- Территориальные зоны ограничений по санитарным, экологическим и техногенным условиям**
- С3-1 Санитарно-защитная промышленных предприятий
  - С3-2 Санитарно-защитная ЛЭП
  - С3-3 Санитарно-защитная кладбищ
  - С3-4 Санитарно-защитная свалок, отстойников
  - С3-6 Санитарно-защитная железной дороги
  - С3-8 Санитарно-защитная аэропорта
  - С3-9 Зона 1% затопления
  - С3-10 Санитарно-защитная электростанций
  - С3-11 Охранные магистральных трубопроводов
  - С3-12 Санитарно-защитные канализационных сооружений
- Территориальные зоны, на которые не распространяются градостроительные регламенты**
- ИТ-2 Полоса отвода железной дороги
  - ИТ-4 Зона "Аэропорт"
- Территориальные зоны, для которых не устанавливаются градостроительные регламенты**
- ЗСО-1 Территории санитарной охраны поверхностных водных источников

Ген.дир.	Ильиных М.А.		Проект планировки и межевания территории		
Кад.инж.	Папулина Н.Т.				
			Красноярский край, Таймырский Долгано-Ненецкий муниципальный район муниципальное образование "Город Дудинка", район железнодорожных переездов "Улица Рабочая" и "Вторая база" по объекту "НЖД. Автоматическая переездная сигнализация железнодорожных переездов "Улица Рабочая" и "Вторая база"		
			Схема границ зон планируемого размещения линейного объекта М 1:13000	Стадия	Лист
				ППТ	1
				Листов	1
			ООО "ВостсибНИИгипрозем" Красноярск, 2016 г.		



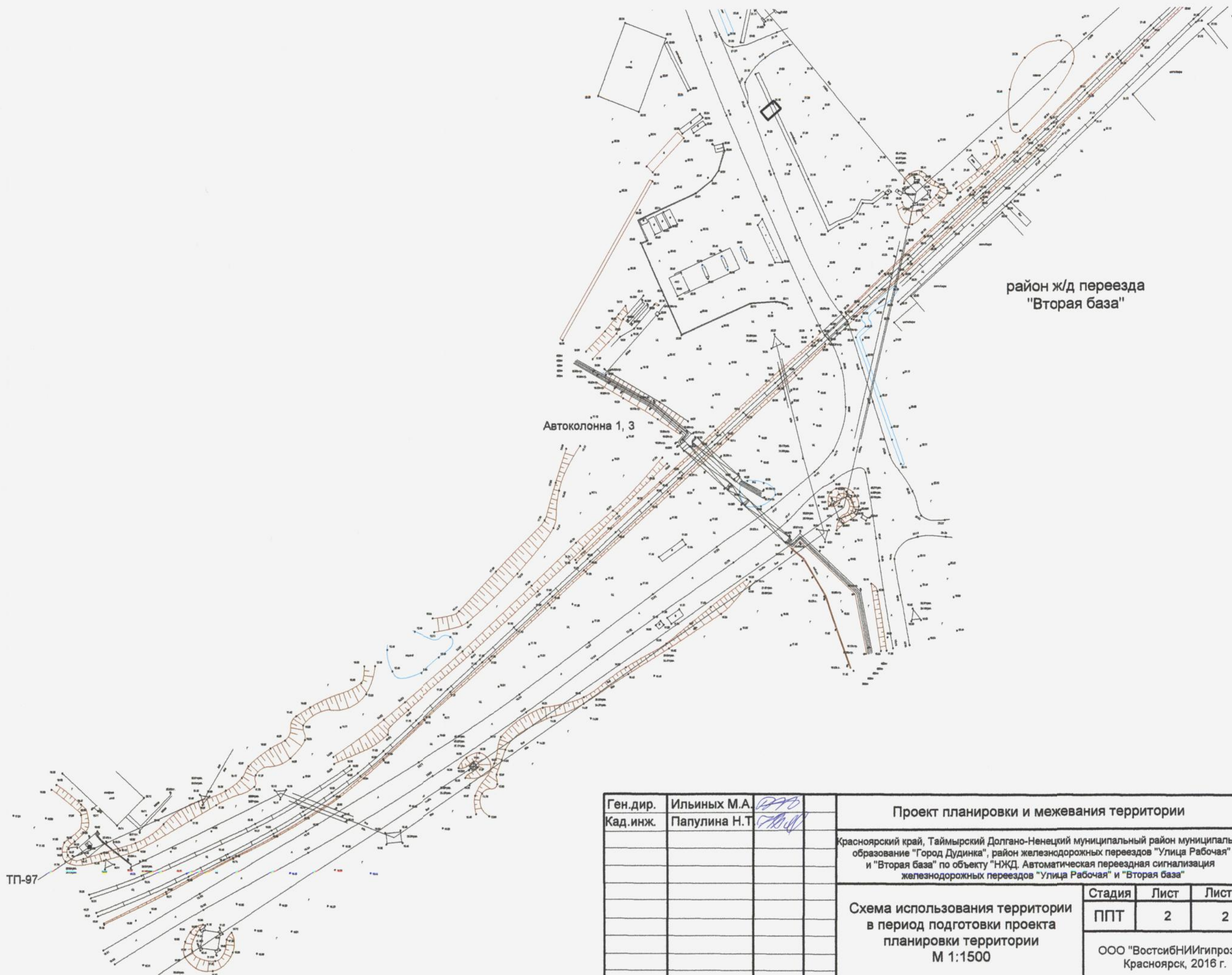


район ж/д переезда  
"Улица Рабочая"



Ген. дир.	Ильиных М.А.	Проект планировки и межевания территории		
Кад. инж.	Папулина Н.Т.			
		Красноярский край, Таймырский Долгано-Ненецкий муниципальный район муниципальное образование "Город Дудинка", район железнодорожных переездов "Улица Рабочая" и "Вторая база" по объекту "НЖД. Автоматическая переездная сигнализация железнодорожных переездов "Улица Рабочая" и "Вторая база"		
		Схема использования территории в период подготовки проекта планировки территории М 1:1000	Стадия	Лист
			ППТ	1
				Листов
				2
			ООО "ВостсибНИИгипрозем" Красноярск, 2016 г.	



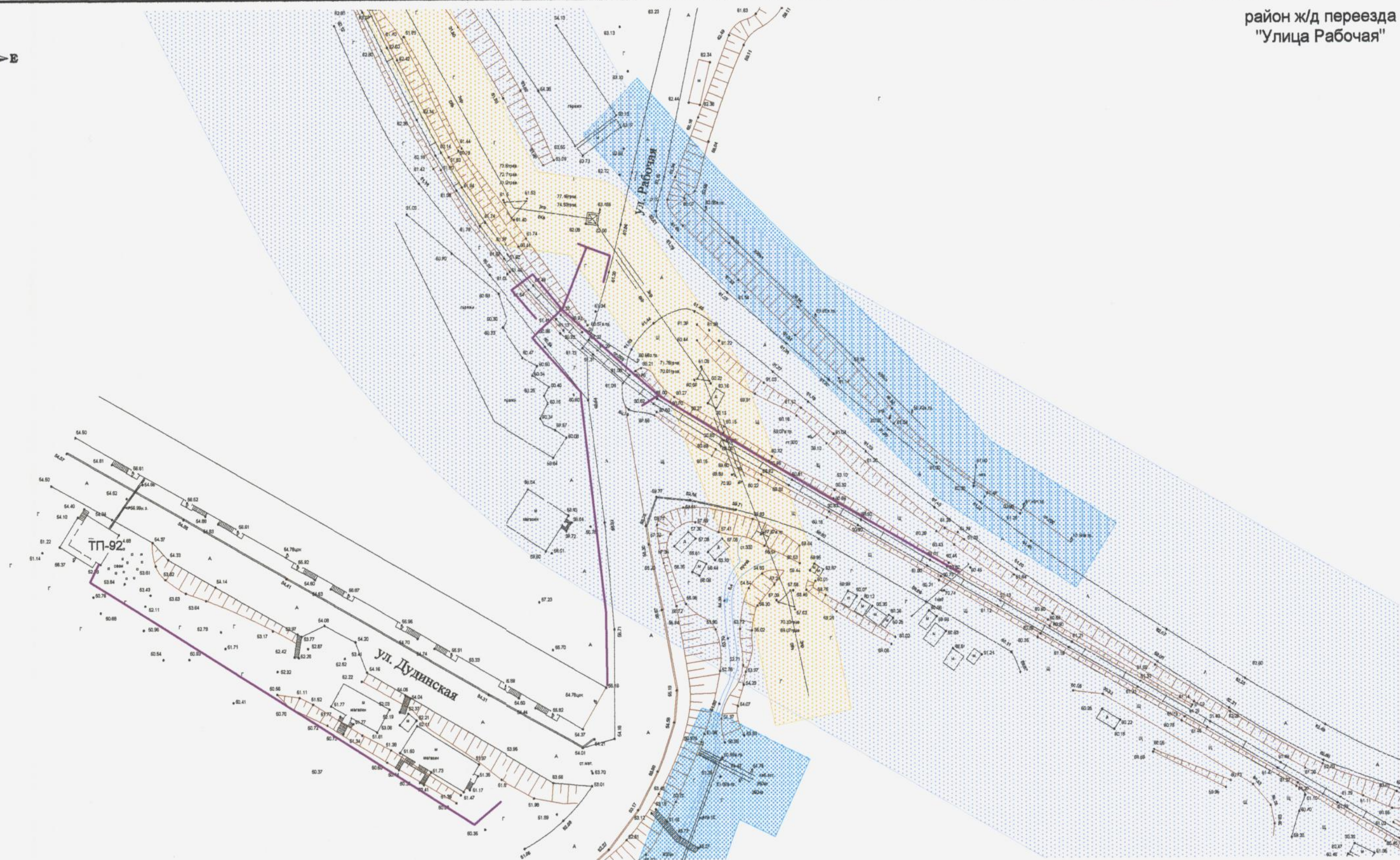


Ген.дир.	Ильиных М.А.		Проект планировки и межевания территории			
Кад.инж.	Папулина Н.Т.		Красноярский край, Таймырский Долгано-Ненецкий муниципальный район муниципальное образование "Город Дудинка", район железнодорожных переездов "Улица Рабочая" и "Вторая база" по объекту "НЖД. Автоматическая переездная сигнализация железнодорожных переездов "Улица Рабочая" и "Вторая база"			
			Схема использования территории в период подготовки проекта планировки территории М 1:1500	Стадия	Лист	Листов
				ППТ	2	2
			ООО "ВостсибНИИгипрозем" Красноярск, 2016 г.			





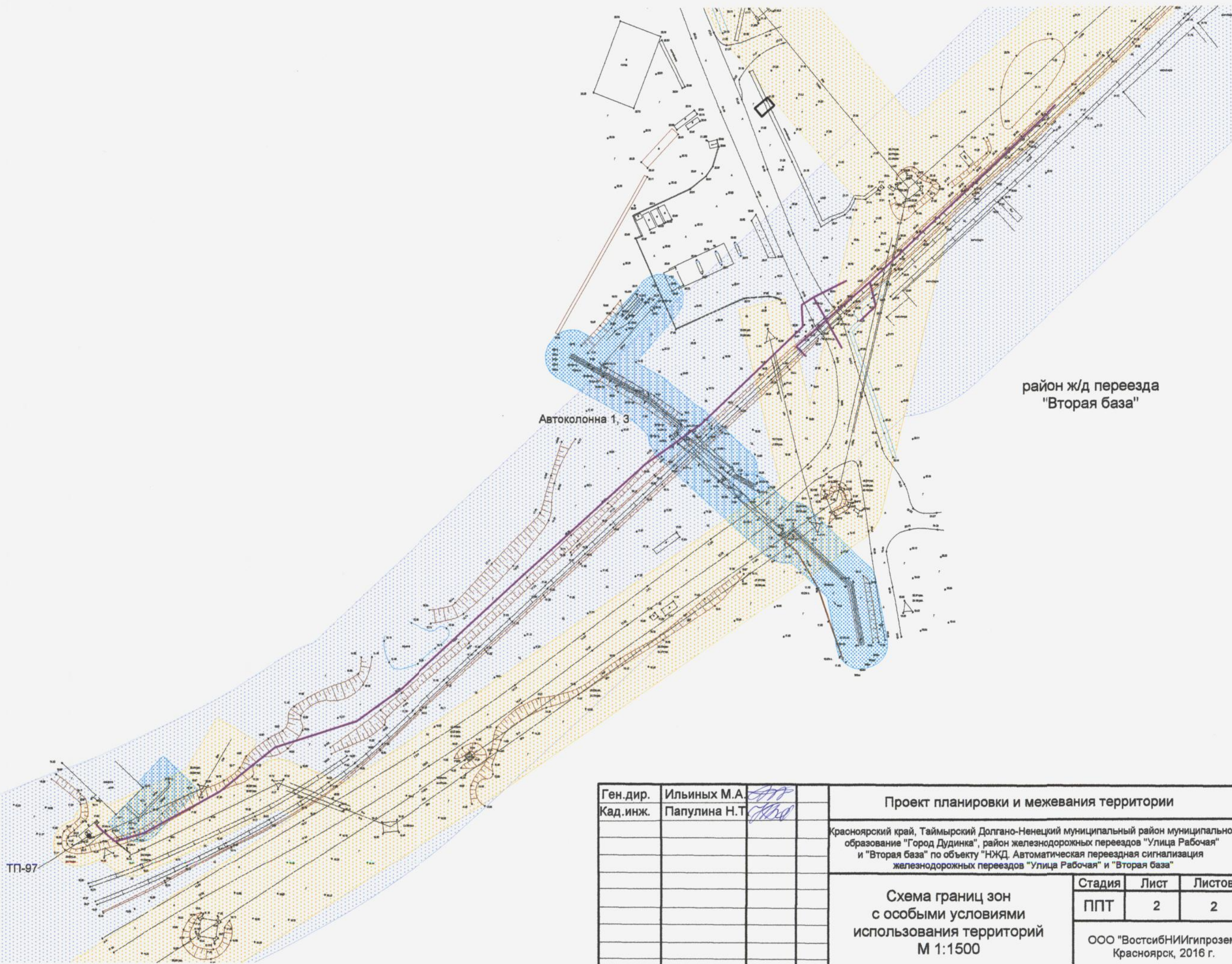
район ж/д переезда  
"Улица Рабочая"



- ось проектируемой сигнализации
- охранные зоны железнодорожных путей
- санитарно-защитные зоны водоводов
- охранные зоны существующих ЛЭП

Ген.дир.	Ильиных М.А.		Проект планировки и межевания территории		
Кад.инж.	Папулина Н.Т.				
			Красноярский край, Таймырский Долгано-Ненецкий муниципальный район муниципальное образование "Город Дудинка", район железнодорожных переездов "Улица Рабочая" и "Вторая база" по объекту "НЖД. Автоматическая переездная сигнализация железнодорожных переездов "Улица Рабочая" и "Вторая база"		
			Схема границ зон с особыми условиями использования территорий М 1:1000	Стадия	Лист
				ППТ	1
				Листов	2
			ООО "ВостсибНИИгипрозем" Красноярск, 2016 г.		





Ген. дир.	Ильиных М.А.		Проект планировки и межевания территории		
Кад. инж.	Папулина Н.Т.				
			Красноярский край, Таймырский Долгано-Ненецкий муниципальный район муниципальное образование "Город Дудинка", район железнодорожных переездов "Улица Рабочая" и "Вторая база" по объекту "НЖД. Автоматическая переездная сигнализация железнодорожных переездов "Улица Рабочая" и "Вторая база"		
			Схема границ зон с особыми условиями использования территорий М 1:1500	Стадия	Лист
				ППТ	2
				Листов	2
			ООО "ВостсибНИИгипрозем" Красноярск, 2016 г.		



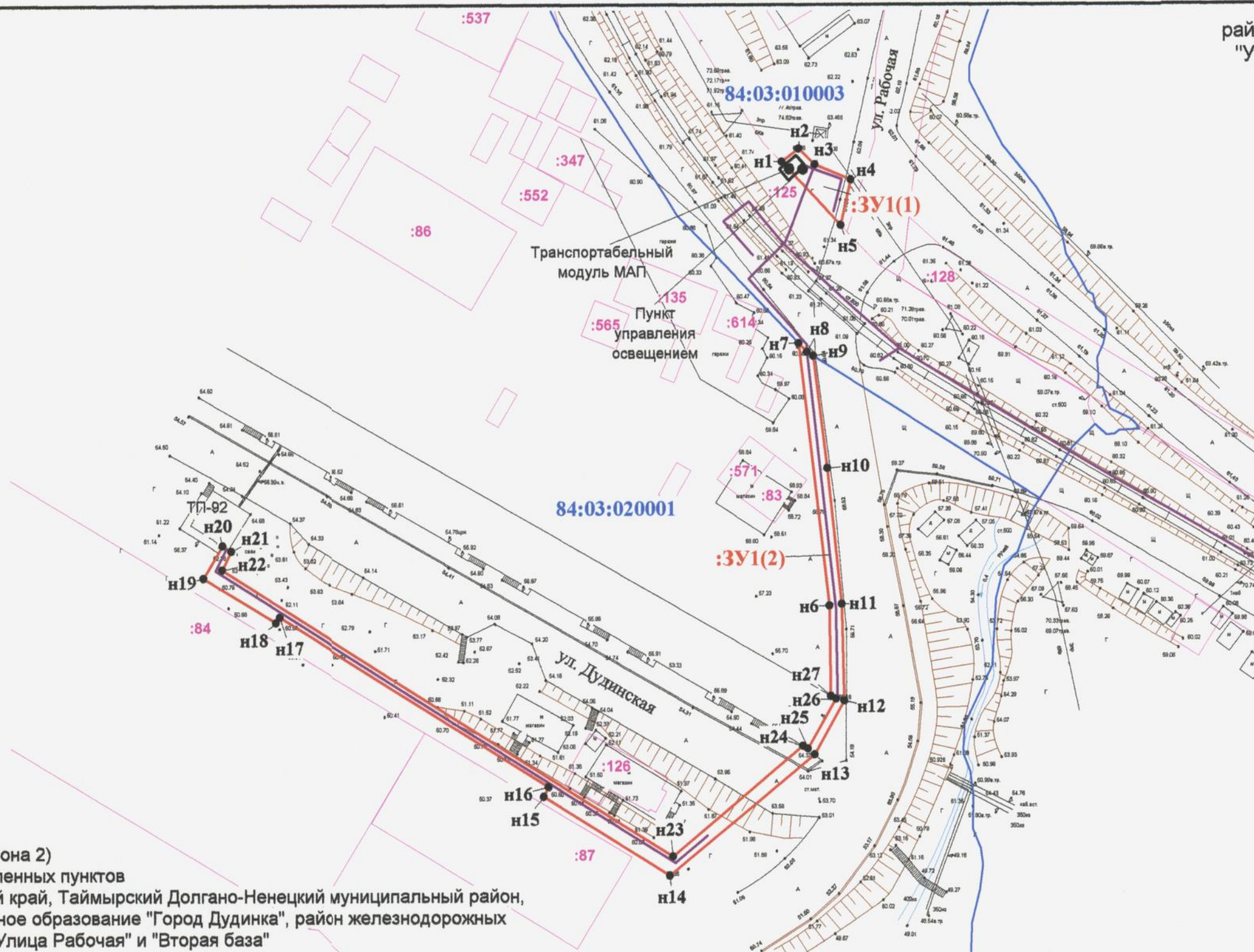


Каталог координат		
N точки	X (м)	Y (м)
:3У1(1)		
н1	2051475.19	72736.34
н2	2051478.00	72740.00
н3	2051474.62	72743.43
н4	2051471.37	72751.15
н5	2051461.91	72748.91
н1	2051475.19	72736.34
:3У1(2)		
н6	2051380.61	72746.41
н7	2051436.72	72739.88
н8	2051434.88	72741.64
н9	2051434.02	72743.00
н10	2051410.00	72746.00
н11	2051381.00	72749.00
н12	2051360.43	72749.55
н13	2051348.88	72743.16
н14	2051323.09	72712.02
н15	2051340.00	72685.00
н16	2051342.00	72686.00
н17	2051378.39	72627.93
н18	2051377.21	72627.08
н19	2051386.65	72611.41
н20	2051393.59	72615.54
н21	2051392.43	72617.43
н22	2051388.41	72615.47
н23	2051327.13	72712.66
н24	2051350.73	72740.65
н25	2051350.12	72741.72
н26	2051360.81	72747.78
н27	2051361.46	72746.68
н6	2051380.61	72746.41


Система координат: МСК 165 (зона 2)  
Категория земель: Земли населенных пунктов  
Местоположение: Красноярский край, Таймырский Долгано-Ненецкий муниципальный район,  
муниципальное образование "Город Дудинка", район железнодорожных  
переездов "Улица Рабочая" и "Вторая база"  
Площадь: 750 кв.м.

Условные обозначения:

- граница многоконтурного земельного участка под объекты проектирования
- номер контура земельного участка под объекты проектирования
- точка поворота границы земельного участка под строительство пресекуемых объектов и её номер
- границы кадастровых кварталов и их номера
- границы земельных участков, поставленных на ГКУ и их номера
- ось проектируемой сигнализации



район ж/д переезда  
"Улица Рабочая"

Ген.дир.	Ильиных М.А.		Проект планировки и межевания территории			
Кад.инж.	Папулина Н.Т.					
			Красноярский край, Таймырский Долгано-Ненецкий муниципальный район муниципальное образование "Город Дудинка", район железнодорожных переездов "Улица Рабочая" и "Вторая база" по объекту "НЖД. Автоматическая переездная сигнализация железнодорожных переездов "Улица Рабочая" и "Вторая база"			
			Чертеж межевания территории М 1:1000	Стадия	Лист	Листов
				ПМТ	1	2
				ООО "ВостсибНИИгипрозем" Красноярск, 2016 г.		





84:03:030002

84:03:030003

84:03:030004

район ж/д переезда  
"Вторая база"

Ген. дир.	Ильиных М.А.	Проект планировки и межевания территории		
Кад. инж.	Папулина Н.Т.			
		Красноярский край, Таймырский Долгано-Ненецкий муниципальный район муниципальное образование "Город Дудинка", район железнодорожных переездов "Улица Рабочая" и "Вторая база" по объекту "НЖД. Автоматическая переездная сигнализация железнодорожных переездов "Улица Рабочая" и "Вторая база"		
		Чертеж межевания территории М 1:1500	Стадия	Лист
			ПМТ	2
			Листов	
			2	
			ООО "ВостсибНИИгипрозем"	
			Красноярск, 2016 г.	